

26. Juni 2018

11:00 – 11:30 Uhr **Empfang und Ausgabe der Tagungsunterlagen**

Moderation der Vorträge im Salon Goethe durch Herrn Prof. Dr. Fred Wagner, Universität Leipzig
Moderation der Vorträge im Salon Medici durch Herrn Prof. Dr. Helmut Gründl, Goethe-Universität Frankfurt

11:30 – 12:45 Uhr

Eventhalle

Begrüßung und Eröffnung

(Prof. Dr. Fred Wagner, Institut für Versicherungslehre, Universität Leipzig,
Schirmherr der FinPro[®])

KeyNote:

Makroökonomische Entwicklungen und Perspektiven für die globalen Kapitalmärkte

(Prof. Dr. Michael Heise, Chefvolkswirt, Allianz SE)



12:45 – 13:45 Uhr

Mittagssnack und Ausstellergespräche im Messebereich

13:45 – 14:30 Uhr

Salon Goethe

Why Asia's economic growth matters for its fixed income markets: net savings surpluses, deepening capital markets and underpinned valuations

(Owi Ruivivar, PhD, Senior Economist und Senior Portfoliomanager für Emerging Market Debt, Singapur, Goldman Sachs Asset Management)

Salon Medici

Infrastructure Debt – stabile Cashflows aus Infrastrukturkrediten in Europa

(Miriam Uebel, Head of Regulated Clients & Consultant Relations, und Stefan Rose, Portfoliomanager Infrastructure Debt, UBS Asset Management)

14:45 – 15:30 Uhr

Salon Goethe

Investieren im globalen Wachstumsmarkt „Digital Health“
(Hendrik Lofruthe, Portfolio Manager, Apo Asset Management)

Salon Medici

Private Equity – aktuelle Marktlage, Bewertungsperspektiven für Europa, USA und Asien, sowie Konsequenzen für den Strategiemix
(Philipp Patschkowski, Principal, Neuberger Berman)

15:30 – 16:15 Uhr

Kaffeepause / Messegespräche im Ausstellerbereich

16:15 – 17:00 Uhr

Salon Goethe

Returnquellen in Ergänzung zum klassischen „Beta“ – auch unter Nachhaltigkeitskriterien
(Verena Pickhardt, Head Insurance Coverage, Active, und Oliver Trienes, Head Insurance Coverage, Passive, DWS)

Salon Medici

Social Infrastructure – Real Estate Investments in social services providers and their infrastructure as a combination of financial and impact return objective
(John G. Levy, Director of Impact, Franklin Real Asset Advisors)

17:00 – 17:45 Uhr

Kaffeepause / Messegespräche im Ausstellerbereich

18:00 – 18:45 Uhr

Salon Goethe

Faktorgetriebene Multi-Asset-Allokation auf Basis von Kriterien wie „Value“ und „Momentum“
(Dr. Achim Backhaus, Leiter Portfoliomanagement Multi Asset, Hauck & Aufhäuser Privatbankiers)

Salon Medici

Buy & Maintain: Ganzheitliche Optimierung des Direktbestandes in Bezug auf Cash-Flow und Liability Anforderungen mit aktivem, langfristigem Kreditrisikomanagement
(Silvia Schaak, Institutional Client Director Germany, Austria & Switzerland, Legal & General Investment Management)

19:00 Uhr – 20:00 Uhr

Eventhalle

KeyNote:

The Future of the European Monetary Union and Implications for the Capital Markets
(Prof. Dr. Yanis Varoufakis, Professor für Ökonomie an der Universität Athen und ehemaliger griechischer Finanzminister)



ab 20:15 Uhr

Musikalischer Grill-Abend
mit freundlicher Unterstützung von AXA Investment Managers



27. Juni 2018

08:30 – 09:00 Uhr

Eintreffen der Teilnehmer / Begrüßungskaffee

Moderation der Vorträge im Salon Goethe durch Herrn Prof. Dr. Fred Wagner, Universität Leipzig
Moderation der Vorträge im Salon Medici durch Herrn Prof. Dr. Markus Petry, Wiesbaden Business School

09:00 – 09:45 Uhr

Salon Goethe

Planung für die Marktkorrektur: Diversifikationsstrategien für steigende Spreads bei Unternehmensanleihen und in Schwellenländern

(Ilija Chelomianski, Investment Director Fixed Income Solutions, Fidelity International)

Salon Medici

Nachhaltige Kapitalanlagen – Definition und Implikationen für Rendite und Risiko

(Michael Schmidt, Mitglied der Geschäftsführung, Deka Investment GmbH)

10:00 – 10:45 Uhr

Salon Goethe

Europäische Hotelinvestments – Chancen und Risiken

(Robert Stolfo, Client Portfolio Manager, Invesco Real Estate)

Salon Medici

„Private Debt“ als Mittel zur Renditesteigerung eines Kapitalanlageportfolios – Wie Kredite an die öffentliche Hand, Unternehmen und Kapitalnehmer aus Schwellenländern unter Berücksichtigung von Liquidität und Aufsichtsrecht zur Optimierung beitragen können

(Christian Gohlke, Senior Sales Director Alternatives, NN Investment Partners)

10:45 – 11:30 Uhr

Kaffeepause / Messengespräche im Ausstellerbereich

11:30 – 12:15 Uhr

Salon Goethe

Multi-Manager-Ansatz für Immobilien und Infrastruktur: Beratung und Dachfondsmanagement aus einer Hand

(Ulrich Lingner, Mitglied der Geschäftsführung, Helaba Invest)

Salon Medici

Mit Einsatz von Risikoprämien aktiv und innovativ Erträge erzielen!

(Anja Nieberding, Senior Relationship Manager, und Markus Becker, Senior Relationship Manager, Vescore by Vontobel Asset Management)

12:30 – 13:15 Uhr

Salon Goethe

Was tun, wenn die Zinsen steigen? Zinsoverlay als bedarfsorientierte und Solvency II-konforme Absicherungsstrategie

(Patrick Steiner, Portfoliomanager mit Spezialisierung auf Risiko Overlay, und Thomas Trinter, Kundenbetreuer Institutionelle Investoren, Metzler Asset Management)

Salon Medici

Deep value investing: a quantitative long/short approach to exploiting outsized market dislocations

(Ashwin Thapar, Managing Director, AQR Capital Management)

13:15 – 14:15 Uhr

Mittagsbuffet

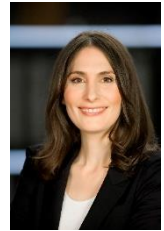
14:15 – 15:15 Uhr

KeyNote:

Salon Goethe

Die Finanzmärkte im Ausnahmezustand: Ausblick auf die Zukunft und Konsequenzen für Kapitalmarktsammelstellen

(Anja Kohl, Fernsehjournalistin und Börsenkorrespondentin)



Ab ca. 15:30 Uhr
bis 17:45 Uhr

Fußball-Weltmeisterschaft:



Deutschland vs. Südkorea



Live-Übertragung und Ausklang der FinPro[®]2018

Unser herzlicher Dank für die freundliche Unterstützung der KeyNotes gilt

Amundi Deutschland



BNY Mellon Investment Management

